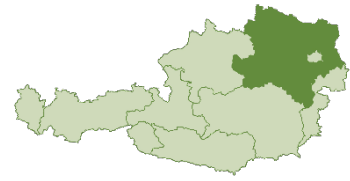
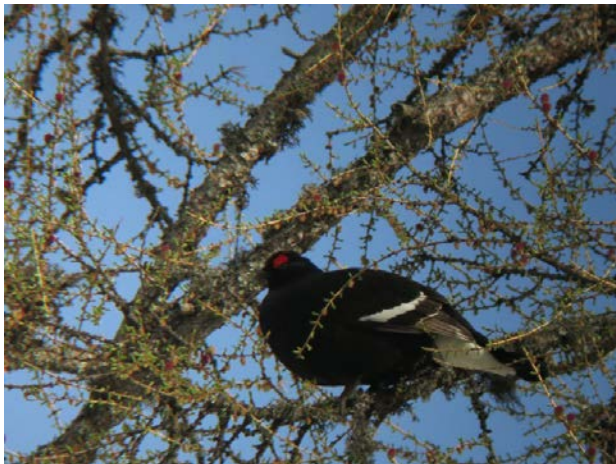


Birkhuhn, Heidelerche und Wachtelkönig



Vögel, die sich in Niederösterreich rarmachen

Das Ziel des Projektes im Vogelschutzgebiet Waldviertel ist die Stärkung und Förderung dieser drei im Rückgang begriffenen Vogelarten. Heidelerche und Wachtelkönig brauchen kleinstrukturierte Kulturlandschaft mit viel Abwechslung auf engem Raum und extensiv bewirtschaftetem Grünland. Das Birkhuhn braucht ebenfalls Abwechslung – mit kleinstrukturierten Übergangsbereichen von lichten Wäldern mit Zwergsträuchern und Schlagflächen hin zum alpinen Offenland oder Moor. Die guten Erfahrungen aus dem seit Jahren laufenden Großtrappenprojekt im Weinviertel und Marchfeld dienten als Vorlage. Bei den Großtrappen wurde mit einer Steigerung der Individuenanzahl seit Teilnahme an der WF-Maßnahme ein großer Erfolg erreicht. Es hat sich bewährt, ortskundige und ortsansässige Fachleute, die sich auf diese Art(en) spezialisiert haben, einzusetzen. So war es auch im Waldviertel möglich, eine ortskundige Person zu gewinnen, die sich seit Jahren mit eben diesen Arten intensiv auseinandersetzt und über entsprechende Erfahrungen sowie Kenntnisse der dort ansässigen Betriebe verfügt. Die Ortsansässigkeit bringt zudem den großen Vorteil, auf etwaige Veränderungen oder Gefährdungen rascher reagieren zu können. Gleichzeitig schätzen die BewirtschafterInnen die Tatsache enorm, sich mit einer ihnen gut bekannten Person austauschen zu können. Dadurch wird dafür gesorgt genaue und verlässliche Daten zu erhalten.



Birkhuhn auf einer Lärche
Foto: Tobias Schernhammer



Wachtelkönig
Foto: Otto Samwald

1

TEILNEHMENDE
BETRIEBE

3

BEOBACHTETE
TIERARTEN

Mit Unterstützung von Bund, Ländern und Europäischer Union

Die Sichtungen werden in einem Monitoringprotokoll aufgezeichnet. Während der Revierphase sind das Birkhuhn (Balzzeit April bis Mai), der Wachtelkönig (Balzzeit Mai bis Juli) und die Heidelerche (Balzzeit März bis Juni) sehr gut durch Balzrufe oder Gesang erkennbar und lokalisierbar. Während der Brutzeit und danach sind sie sehr heimlich und deshalb kaum nachweisbar. Birkhuhn, Heidelerche und Wachtelkönig sind zudem im Gebiet äußerst seltene Vögel, daraus ergibt sich, dass Nachweise nicht selbstverständlich und nicht einfach zu erbringen sind. Das Birkhuhn ist im Gebiet seit Jahren ausgestorben und sollte über ein Wiederansiedlungsprojekt und durch wiederentwickelte Habitats auf den Feldstücken des teilnehmenden Betriebes wieder etabliert werden. Der teilnehmende Betrieb beobachtete im Jahr 2021 auf 3,6 ha Wechselwiese, ein- und zweimähdiger Wiese und Grünbrache die Zielarten Birkhuhn, Heidelerche und Wachtelkönig.

Im Jahr 2021 sind keine Beobachtungen der Zielarten zur Auswertung eingegangen.



Ausschnitt eines Heidelerchenreviers
Foto: Alois Schmalzer



Heidelerche
Foto: Wolfgang Trimmel

Die Parzellen, die im Zuge des Monitoringprojektes beobachtet werden, werden zur Brutzeit nicht begangen. Es erfolgt auch keine Nestersuche bei den stark gefährdeten Bodenbrütern, da die Gefahr besteht, dass ihre Bruthabitate gestört werden und die Vögel den Brutplatz aufgeben könnten. Die Nachweise der Schutzgattungen erfolgen durch regelmäßige Kontrollen im Gebiet außerhalb der Feldstücke akustisch und optisch. Im Zuge landwirtschaftlicher Arbeiten konnten bisher keine genannten Arten angetroffen werden.